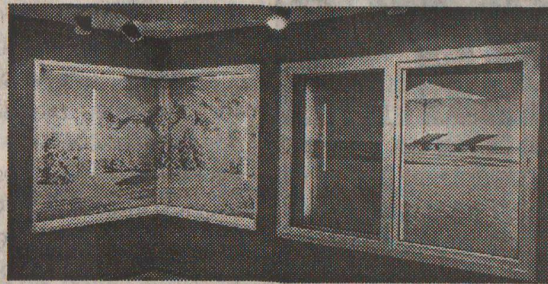


ଫିନେଷ୍ଟା ପକ୍ଷରୁ ରିଟେଲ ଉପସ୍ଥିତିରେ ସମ୍ପ୍ରସାରଣ

ଭୁବନେଶ୍ୱର, ଭାରତର ଅଗ୍ରଣୀ ଝରକା ଏବଂ କବାଟ ବ୍ରାଣ୍ଡ, ଫିନେଷ୍ଟା ପକ୍ଷରୁ ଭୁବନେଶ୍ୱରରେ ଏହାର ଅନ୍ୟ ଏକ ନୂତନ ସୋଲୁସନ ଶୁଭାରମ୍ଭ କରାଯାଇଛି । ଏହି ଅତ୍ୟାଧୁନିକ ସୋଲୁସନ ଭୁବନେଶ୍ୱରର ସହିଦ ନଗର, ଅର୍ଦ୍ଧନ ଲାଇଭ, ୨୦୮ରେ ଅବସ୍ଥିତ । ଭୁବନେଶ୍ୱରର ଏହି ଫିନେଷ୍ଟା ସୋଲୁସନରେ ବିଭିନ୍ନ ରେଞ୍ଜର ଝରକା, କବାଟ ତାହା ପୁଣି ବିଭିନ୍ନ ଡିଜାଇନ ଏବଂ ରଙ୍ଗରେ ଉପଲବ୍ଧ । ଏହି ସମ୍ପର୍କରେ ଫିନେଷ୍ଟା ପକ୍ଷରୁ ଏହାର ବ୍ୟବସାୟିକ ମୁଖ୍ୟ,

ଶ୍ରୀଯୁକ୍ତ ସକେତ ଜୈନ କହିଛନ୍ତିଯେ, “ଫିନେଷ୍ଟାର ରଣନିତୀ ଦୁଇଟି ମୁଖ୍ୟ ଦୃଷ୍ଟିକୋଣ ଯେପରିକି ଗ୍ରାହକଙ୍କ ଇଚ୍ଛାକୁ ସମ୍ମାନ ଏବଂ ଅଧିକରୁ ଅଧିକ ଗ୍ରାହକମାନଙ୍କ ପାଖରେ ପହଞ୍ଚିବା ଉପରେ ଆଧାରିତ । ଏହି କାରଣ ସୋଲୁସନ ଶୁଭାରମ୍ଭକୁ ଏବଂ ୨୦୦ରୁ ଅଧିକ ଡିଜାଇନ ସହିତ ଆକର୍ଷଣୀୟ ସୃଜନାତ୍ମକ ସମ୍ପ୍ରସାରଣକୁ ପ୍ରୋତ୍ସାହିତ କରିପାରିଛି । କଳା ଏବଂ ବିଜ୍ଞାନର ମିଶ୍ରଣରେ ଆମ୍ଭମାନଙ୍କର ଉତ୍ପାଦ ଗୁଡ଼ିକ ଗ୍ରାହକମାନଙ୍କ ଆବଶ୍ୟକତା ଏବଂ ପରିବେଶ ଭିତ୍ତିକ



ଉତ୍ପାଦ ତଥା ଶବ୍ଦ, ବର୍ଷା, ଧୂଳି ଏବଂ ପ୍ରଦୂଷଣକୁ ଦୃଷ୍ଟିରେ ରଖି ପ୍ରସ୍ତୁତ କରାଯାଇଛି । ବୃହତ ବ୍ୟବସାୟିକ ରଣନିତୀ, ବିଭିନ୍ନ ଉତ୍ପାଦ ଏବଂ ଦ୍ରୁତ

ରିଟେଲ ସମ୍ପ୍ରସାରଣର ମିଶ୍ରଣ ସହିତ ଟିଆର ୨ ଏବଂ ୩ ବଜାର ଆମ୍ଭମାନଙ୍କୁ ଆମ୍ଭମାନଙ୍କର ଲକ୍ଷ୍ୟସ୍ଥଳରେ ପହଞ୍ଚାଇବାକୁ ସାହାଯ୍ୟ

କରିବ ।” ଏହି ସୋଲୁସନ ଶୁଭାରମ୍ଭ ସହିତ ୨୭ଟି ରାଜ୍ୟ ଏବଂ କେନ୍ଦ୍ରଶାସିତ ଅଞ୍ଚଳରେ ଆମର ଉପସ୍ଥିତି ରହିଥିବାବେଳେ ଡିସେମ୍ବର ୨୦୨୦ ସୁଦ୍ଧା ଆମ୍ଭମାନଙ୍କର ଉପସ୍ଥିତିକୁ ସମସ୍ତ ରାଜ୍ୟରେ ସମ୍ପ୍ରସାରଣ କରିବା ପାଇଁ ଲକ୍ଷ୍ୟ ରଖୁଛୁ । ଭାରତରେ ଯୁପିଭିସି ଝରକା ଏବଂ କବାଟ ଉଦ୍ୟୋଗରେ କ୍ରମାଗତ ବୃଦ୍ଧି ହେତୁ ଏହି ବ୍ରାଣ୍ଡ ଉଦ୍ଦିଷ୍ଟତାରେ ଏହାର ବଜାର ଅଂଶକୁ ବୃଦ୍ଧି କରିବା ସହିତ ଏକ ଅଗ୍ରଣୀ ସ୍ଥାନକୁ ପରିଚାଳନା କରିପାରିବ